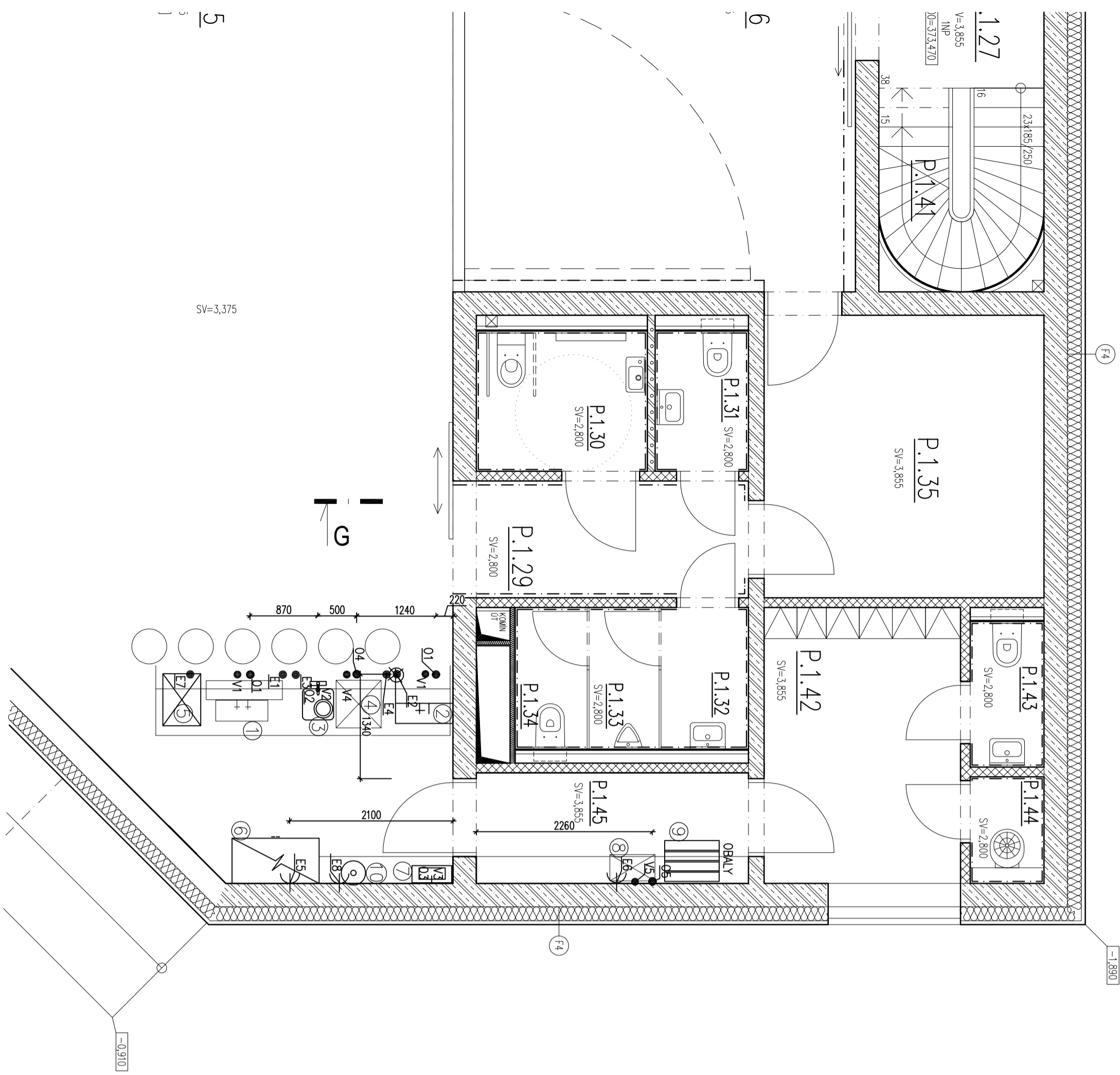


D' 1

G' 1



Ošacené plátové poznaménky:  
 Všecké kóty a rozměry ve výkresech se vztahují na definitivně dokončené povrchy.  
 Do pemých přívodů energie pro tlg. vybavení osadí na příslušných místech  
 Instalace provést dle ČSN a příslušného prostředí.  
 Stroje a zařízení zabezpečit proti nebezpečí dotyku el.proudu pospojovním.  
 V případě použití zařízení jiných typů je nutné konzultovat platnost uvedených přípojevacích míst.

**ODPAD :**

- 01 – Odpad 30mm z podlahy přes sítion pro kávovar a výčepní pult poz. 2. 1.
- 02 – Odpad 6/4", z podlahy přes sítion pro mycí dřez.
- 03 – Odpad pro umyvadlo – dodávka ZTI.
- 04 – Odpad DN50 přes sítion, max. 150mm vysoko nad čistou podlahu pro mycí stroj poz. 4
- 05 – Odpad ze zdi průměr 24mm, 150mm vysoko nad podlahu, přes sítion pro výrobnik ledu poz. 8.

**VODA :**

- V1 - 2x S.V. 1/2" ze podlahy; ukončit rohovým ventilem;pro výčepní pult poz 1 a kávovar poz.2.
- V2 - S.V. a T.V. 1/2" zpodlahy; ukončit rohovým ventilem;pro stojánkovou baterii; mycí dřez .
- V3 - S.V.a T.V. pro umyvadlo - dodávka ZTI.
- V4 - T.V. 3/4" zrnáčená z podlahy; ukončit rohovým ventilem; mycí stroj poz. 4.
- V5 - S.V. 3/4" ze zdi, 300mm vysoko ; ukončit rohovým ventilem; výrobnik ledu poz. 8.

**ELEKTRO :**

- E 1 - El.vývod 400V/Pf. 1kW z podlahy, 1500mm volný konec; předradit spínač; pro výčepní pult poz. 1
- E 2 - El.vývod 230V/Pf.3kW z podlahy, 1500mm volný konec; předradit spínač; pro kávovar poz.2
- E 3 - El.vývod 230V/Pf.0,39 kW z podlahy, 1500mm v.k.; předradit spínač; pro spžilbov poz.3
- E 4 - El.vývod z podlahy 400V/Pf.4,5kW; 1500mm v.k.;předradit spínač; pro mycí stroj poz.4
- E 5 - El.zásuvka ze zdi 1200mm vysoko nad podlahu 230V/Pf 0,3kW; pro chladicí skřín poz.6
- E 6 - El.zásuvka ze zdi 1200mm vysoko nad podlahu 230V/Pf 0,3kW; pro výrobnik ledu poz.9.
- E 7 - El.vývod z podlahy 230V/Pf.0,3kW;1500mm v.k.; předradit spínač; pro pokladnu poz.5
- E 8 - El.zásuvka ze zdi 1200mm vysoko nad podlahu 230V/Pf 0,27kW; pro kávomlýnek poz.10.

HLAVNÍ ING. PROJEKTU	ARCHITEKT. ŘEŠENÍ	VYPRACOVAL	KRESLIL	Atelier technologie stromováří spol. s r.o. Tel. 530 503 264 mva@atoltech.cz
		M.VACHOVA	M.VACHOVA	
KRAJ:	MĚSTO LANŠKROUN	MÍSTO:	MĚSTO LANŠKROUN	
INVESTOR:	<b>KULTURNÍ DŮM LANŠKROUN</b>			FORMÁT
STAVBA	D.1.4.10_GAS			DATAUM
OBJEKT	D.1.4.10_GAS			ÚČEL
				ZAK. ČÍSLO
				ARCH. ČÍSLO
OBSAH	<b>PŮDORYS 1.NP</b>			MĚŘÍTKO
				<b>1:50</b>
				Č.V.
				<b>2</b>